

KROK 1: Sklopiť pedále potiahnutím kovovej časti.



KROK 2: Bočný stojan dať do vodorovnej polohy.



KROK 3: Potiahnutím uvoľniť sedlovú objímku a spustiť

sedlo do najnižšej možnej polohy. Objímku vrátiť do pôvodnej polohy (zatvoriť).



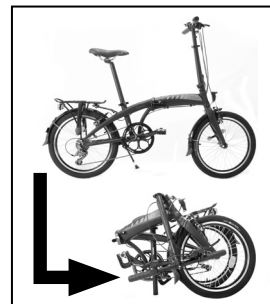
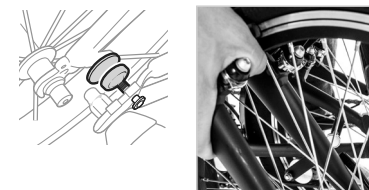
KROK 4: Pootočiť poistku a potiahnutím uvoľniť zámok a zložiť

bicykel v hlavnom rámovom kĺbe.



KROK 5: Spojiť prednú a zadnú

časť bicykla magnetickými držiakmi.



KROK 6: Potiahnutím nahor uvoľniť poistku, otvoriť páčku

predstavca a sklopiť predstavec nadol.



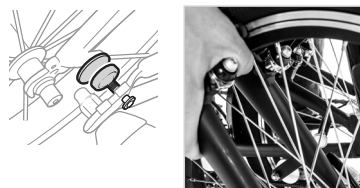
KROK 1: Vyklopit predstavec smerom hore, zaistiť predstavec poistnou pačkou.



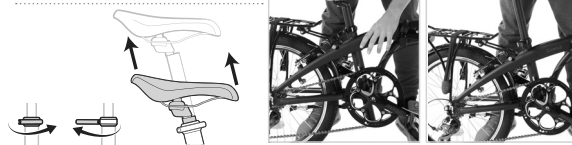
KROK 4: Bočný stojan dať do zvislej polohy.



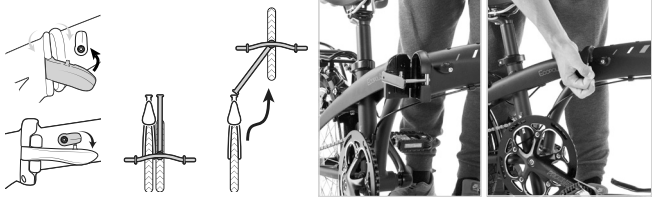
KROK 2: Rozpojiť magnetické držiaky na prednom a zadnom kolese bicykla.



KROK 5: Potiahnutím uvoľniť sedlovú objímku a vytiahnuť sedlo do požadovanej polohy. Objímku vrátiť do pôvodnej polohy (zatvoriť).



KROK 3: Potiahnutím zložiť bicykel v hlavnom ramennom kĺbe a zaistiť páčku zámkom.



KROK 6: Vyklopit pedále potiahnutím kovovej časti.

